

サンセール市川通信

6月号

Vol.10



今年は梅雨の訪れが例年よりも早いようですが夏の到来も早いかもしれませんね。

梅雨の時期は湿度が上がり疲れやすくなるなど体調が崩れる時期となります。

また食べ物に関しましても痛みが早くなりますので食中毒にはお気を付けください。

食中毒を引き起こす主な原因は細菌とウイルスです。細菌もウイルスも目には見えないちいさなものです。細菌は温度や湿度などの条件がそろくと食べ物の中で増殖し、その食べ物を食べるにより食中毒を引き起こします。

手洗いうがいにつきましては引き続き欠かさないでください。

食べる物に関しましてもお気をつけください。



コロナワクチン接種



5月19日～22日にかけて希望される入所者様へ2回目のワクチン接種を行いました。

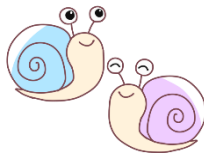
入所者様が安心安全にお過ごしいただけるよう、これからも最善を尽くしてまいります。

一日も早くコロナ禍が終息することを祈っております。

全職員へ定期的にPCR検査を実施しています。



園芸部で育てています(^_^)



🍓ラズベリー♥

🌱エダマメ



🌱バジル

🌱金時芋



2F入所者様の作品のご紹介

満開の紫陽花にかたつむりの作品です。



窓越し面会・ZOOM面会・LINE面会
お電話にてご予約承ります

サンセール市川ホームページもぜひご覧ください

